



# Εταιρική Παρουσίαση

Your Profit, is our business!

# ΓΝΩΡΙΖΟΝΤΑΣ ΤΗΝ **ALPHA PLAN** **CONSULTANTS**

Η **Alpha Plan Consultants** ιδρύθηκε το 2003 και αποτελεί μια από τις **μεγαλύτερες** και **πιο αξιόπιστες** εταιρίες Συμβούλων Επιχειρήσεων στο χώρο.

Απευθύνεται σε Επιχειρήσεις και Οργανισμούς που επιζητούν την **ανάπτυξη**, τον **εκσυγχρονισμό** και την οργανωτική τους **αναβάθμιση**, μέσω της μελέτης και εφαρμογής σύγχρονων και καινοτόμων Συστημάτων Οργάνωσης και Διοίκησης.



# Η ΦΙΛΟΣΟΦΙΑ ΤΗΣ **ALPHA PLAN CONSULTANTS**



Οι αξίες μας είναι η **συνέπεια**, η **αξιοπιστία** και η **αποτελεσματικότητα** σε ότι αφορά στην υλοποίηση των έργων μας.

Η εταιρική κουλτούρα μας είναι η **πρακτική εφαρμογή των αξιών** μας.

Στόχος μας είναι η **100% ικανοποίηση των πελατών** μας.

Το όραμά μας είναι να **γίνουμε μία από τις μεγαλύτερες εταιρίες Συμβούλων στην Ελλάδα** υποστηρίζοντας επιχειρηματικά βήματα, την ανάπτυξη και την επιτυχία των των πελατών μας.



# ΤΟ ΙΣΤΟΡΙΚΟ ΤΗΣ ALPHA PLAN CONSULTANTS

**2003**  
Δημιουργία  
εταιρείας με έδρα  
τη Θεσσαλονίκη.

1

**2007**  
Λειτουργία  
συνεργαζόμενου  
γραφείου Λάρισας  
& Βράβευση σε  
έκθεση ENERGY  
TECH.

3

**2009**  
Λειτουργία  
συνεργαζόμενου  
γραφείου  
Αλεξανδρούπολης

5

**2012**  
Λειτουργία  
συνεργαζόμενου  
γραφείου Θράκης.

7

**2006**  
Μετεγκατάσταση  
σε ιδιόκτητους  
χώρους 600 τ.μ.  
(Ι. Κωλέττη 25B).

2

**2008**  
Λειτουργία  
συνεργαζόμενων  
γραφείων Αθηνών,  
Κρήτης & Ρόδου.

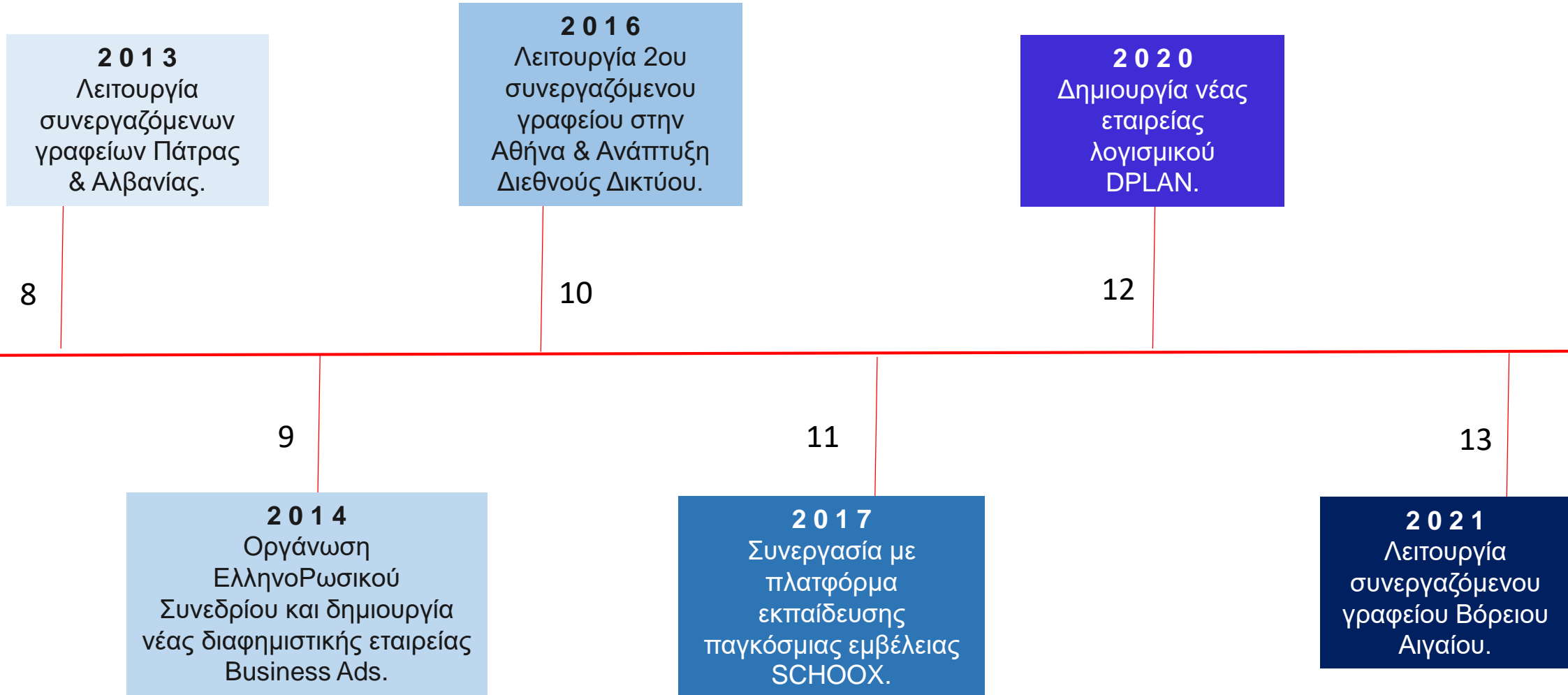
4

**2010**  
Λειτουργία  
συνεργαζόμενου  
γραφείου  
Ιωαννίνων.

6



# ΤΟ ΙΣΤΟΡΙΚΟ ΤΗΣ ALPHA PLAN CONSULTANTS

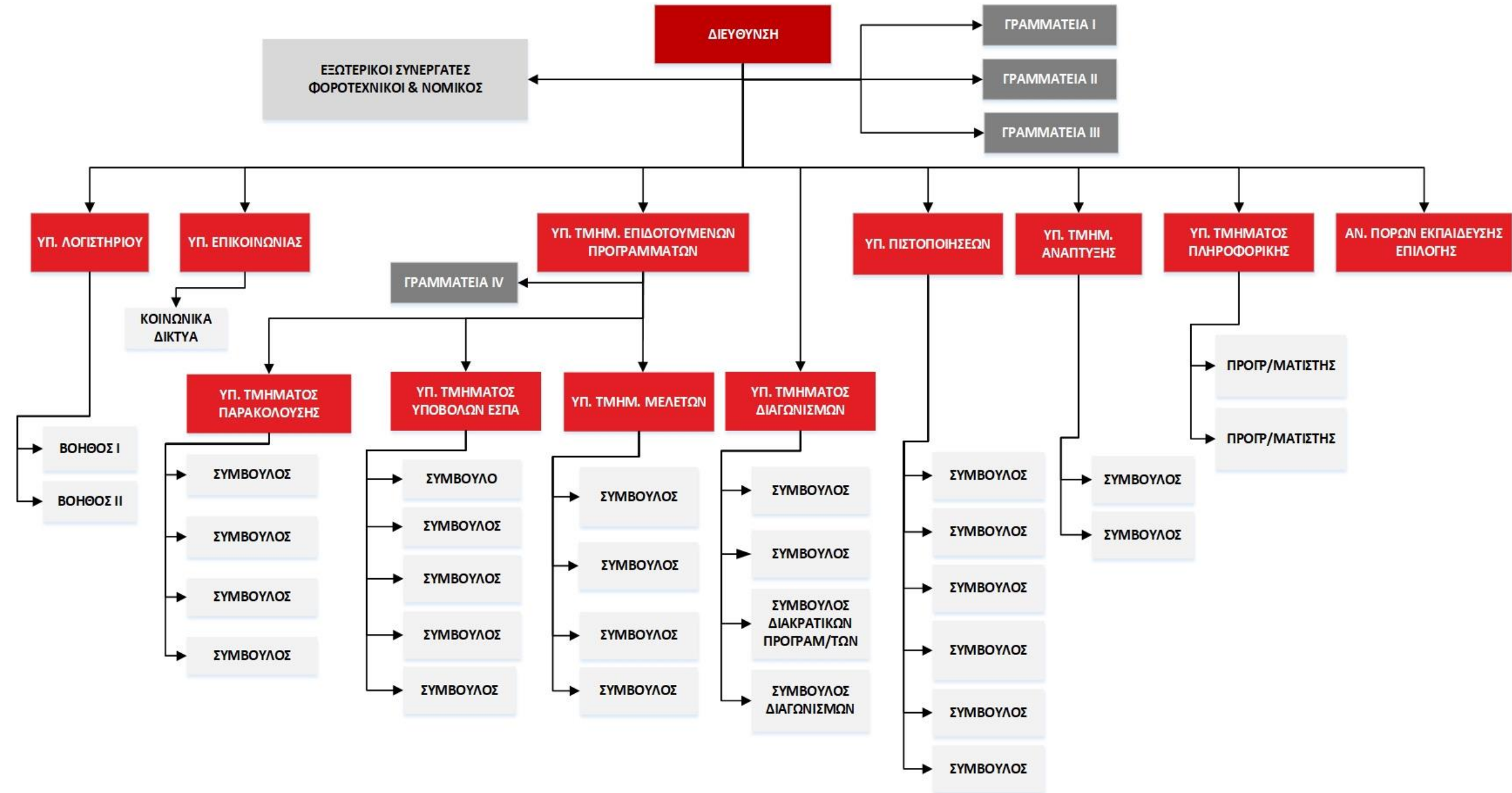


# ΟΙ ΑΝΘΡΩΠΟΙ ΤΗΣ **ALPHA PLAN** **CONSULTANTS**

Η **Alpha Plan Consultants** στελεχώνεται από εξειδικευμένους συμβούλους με υψηλή επιστημονική κατάρτιση, μεγάλη εμπειρία και επαγγελματική γνώση στο αντικείμενό τους.



# ΤΟ ΟΡΓΑΝΟΓΡΑΜΜΑ ΤΗΣ ALPHA PLAN CONSULTANTS



# ΟΙ ΥΠΗΡΕΣΙΕΣ ΤΗΣ **ALPHA PLAN CONSULTANTS**

- **Σύνταξη και υλοποίηση** επενδυτικών σχεδίων για συμμετοχή σε **Εθνικά** (ΕΣΠΑ - Αναπτυξιακός Νόμος) και **Ευρωπαϊκά** (Interreg - Horizon - Erasmus+) συγχρηματοδοτούμενα προγράμματα,
- Μελέτες και Υποστήριξη **Συστημάτων Διαχείρισης (ISO)**,
- **Αξιολόγηση υποψηφίων**, επιλογή προσωπικού,
- **Εκπαίδευση** προσωπικού,
- **Σύνταξη μελέτης** για την συμμόρφωση με τον **Κανονισμό GDPR (ΕΚ 679/2016)** και **υποστήριξη (DPO)**,



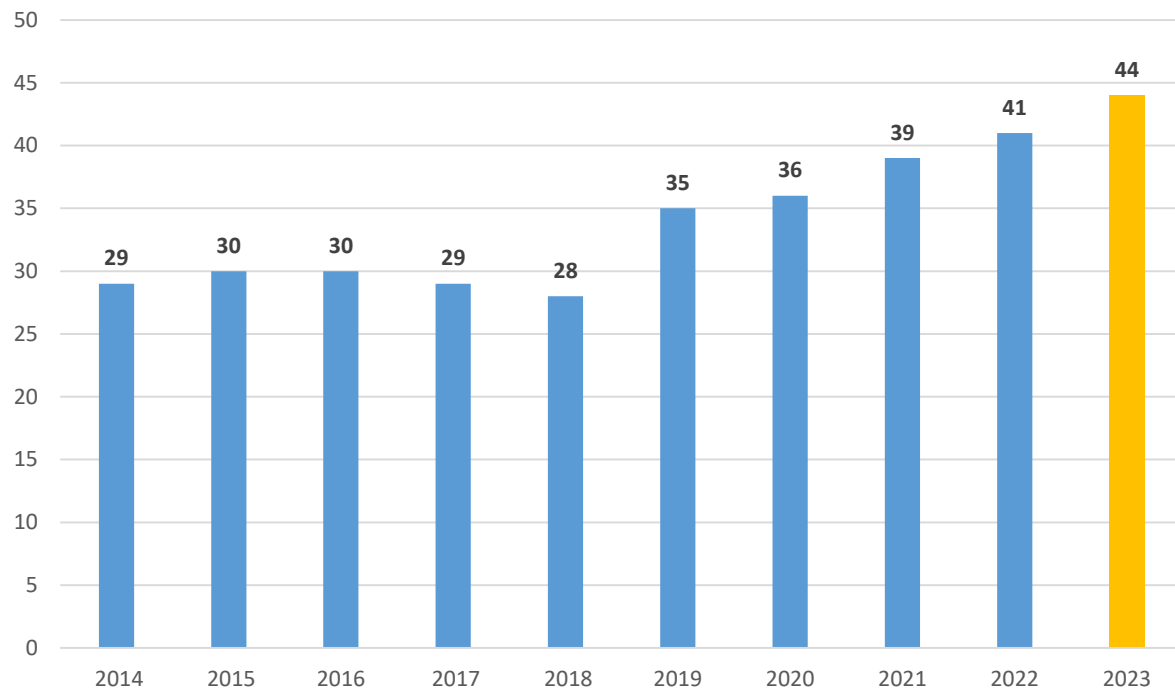
# ΟΙ ΥΠΗΡΕΣΙΕΣ ΤΗΣ **ALPHA PLAN CONSULTANTS**

- **Μελέτες Διοικητικής Οργάνωσης - Αναδιοργάνωσης Επιχειρήσεων,**
- **Οργάνωση και προώθηση εξαγωγών,**
- **Μελέτες Franchising** και Εκπόνηση και υλοποίηση Ερευνών Αγοράς, Business Plan και άλλων χρηματοοικονομικών μελετών
- **Λοιπές Υπηρεσίες Συμβουλευτικής και Υποστήριξης Επιχειρήσεων**



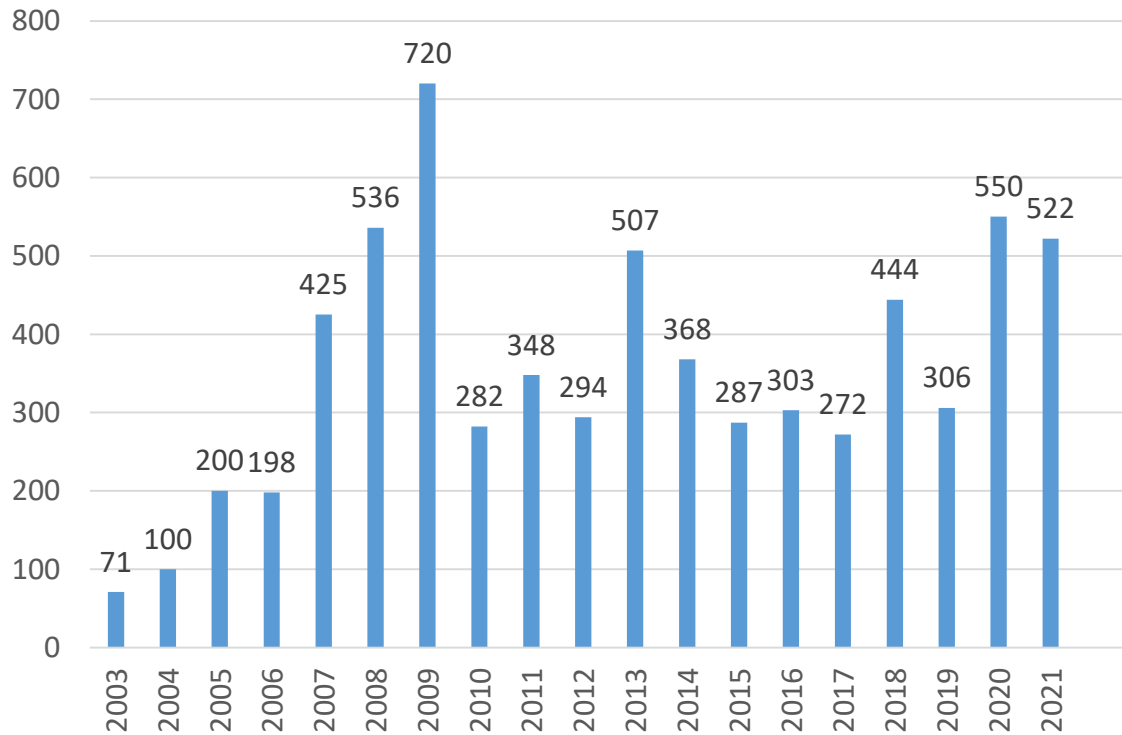
# Η ALPHA PLAN CONSULTANTS ΣΕ ΑΡΙΘΜΟΥΣ

## ΑΡΙΘΜΟΣ ΠΡΟΣΩΠΙΚΟΥ & ΜΟΝΙΜΩΝ ΣΥΝΕΡΓΑΤΩΝ ΘΕΣΣΑΛΟΝΙΚΗΣ

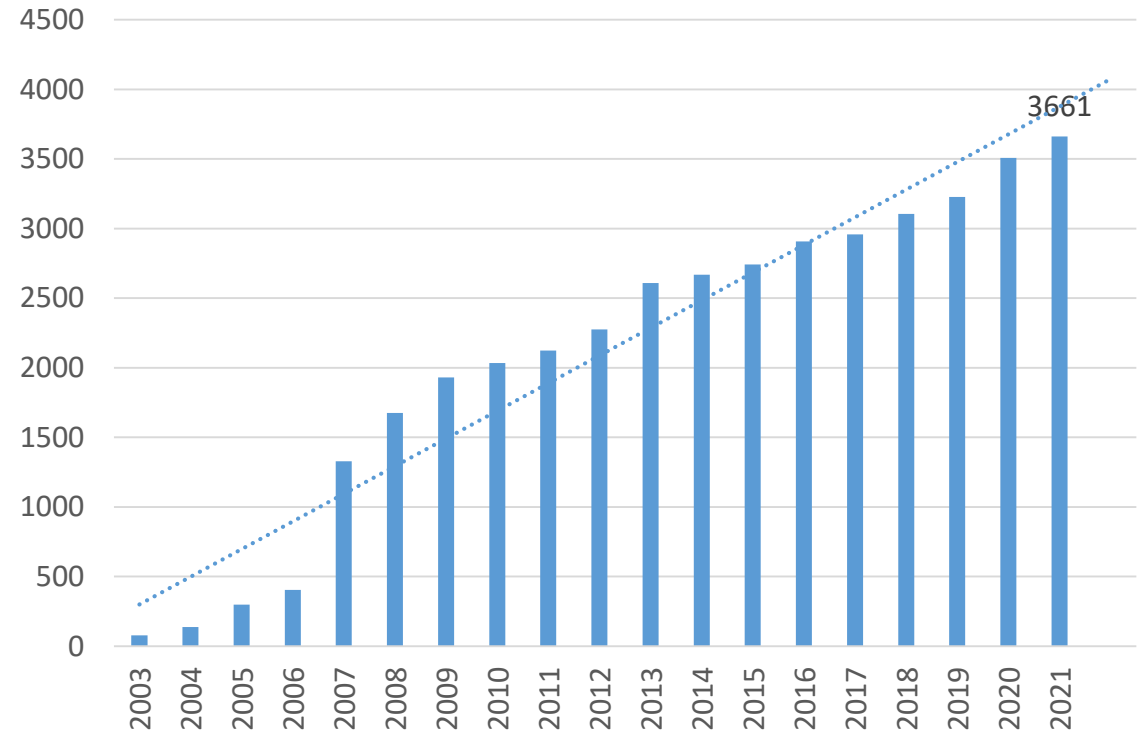


# Η ALPHA PLAN CONSULTANTS ΣΕ ΑΡΙΘΜΟΥΣ

## ΕΝΕΡΓΟΙ ΠΕΛΑΤΕΣ ΑΝΑ ΕΤΟΣ



## ΣΥΝΟΛΙΚΟΙ ΠΕΛΑΤΕΣ ΑΝΑ ΕΤΟΣ

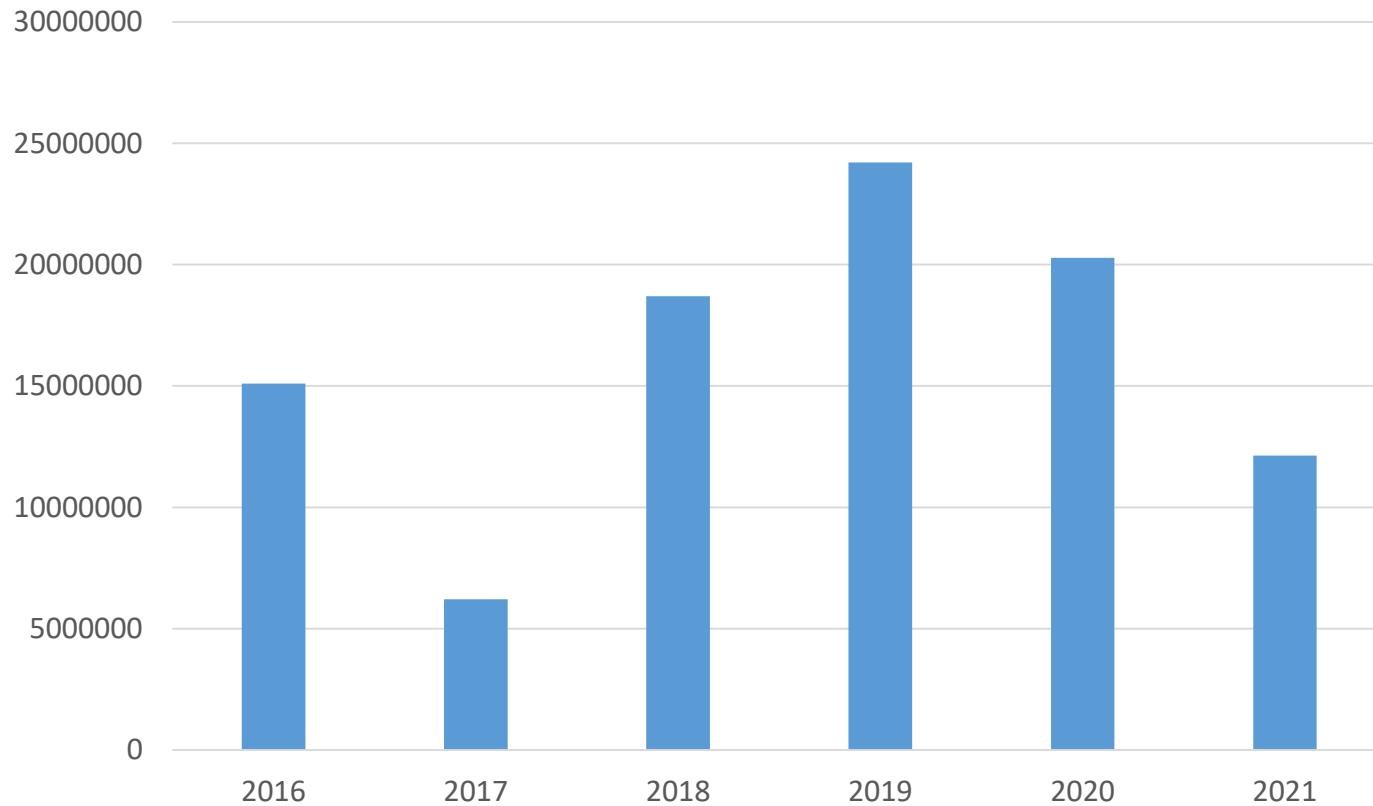


# Η ALPHA PLAN CONSULTANTS ΣΕ ΑΡΙΘΜΟΥΣ (2021)



# ΕΘΝΙΚΑ ΚΑΙ ΕΥΡΩΠΑΪΚΑ ΠΡΟΓΡΑΜΜΑΤΑ

## ΣΥΝΟΛΙΚΟΣ ΠΡΟΫΠΟΛΟΓΙΣΜΟΣ ΕΡΓΩΝ ΑΝΑ ΕΤΟΣ



Για το 2019, 2020, 2021  
αναμένουμε αποτελέσματα  
εγκρίσεων



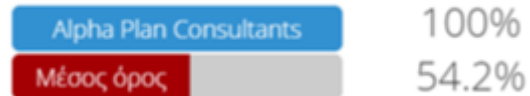
# ΕΘΝΙΚΑ ΚΑΙ ΕΥΡΩΠΑΪΚΑ ΠΡΟΓΡΑΜΜΑΤΑ

## ΠΟΣΟΣΤΑ ΕΠΙΤΥΧΙΑΣ ΕΠΙΔΟΤΟΥΜΕΝΩΝ ΠΡΟΓΡΑΜΜΑΤΩΝ

### ΙΔΡΥΣΗ & ΕΚΣΥΓΧΡΟΝΙΣΜΟΣ ΠΜΜΕ ΣΤΗΝ ΠΚΜ



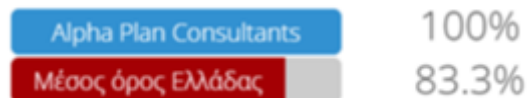
### ΕΠΙΧΕΙΡΟΥΜΕ ΕΞΩ



### ΠΤΥΧΙΟΥΧΟΙ-Α'ΚΥΚΛΟΣ



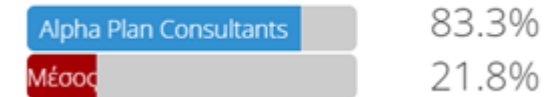
### ΕΡΓΑΛΕΙΟΘΗΚΗ ΕΠΙΧΕΙΡΗΜΑΤΙΚΟΤΗΤΑΣ



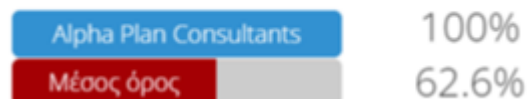
### ΕΝΙΣΧΥΣΗ ΤΟΥΡΙΣΤΙΚΩΝ ΜΜΕ



### ΝΕΟΦΥΗΣ ΕΠΙΧΕΙΡΗΜΑΤΙΚΟΤΗΤΑ



### ΠΟΙΟΤΙΚΟΣ ΕΚΣΥΓΧΡΟΝΙΣΜΟΣ



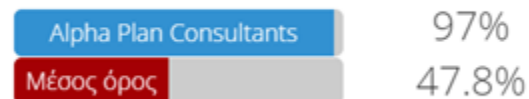
### ΕΠΙΧΕΙΡΟΥΜΕ ΕΞΩ



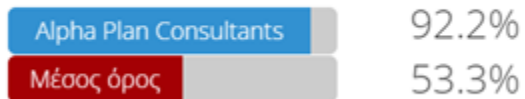
### ΨΗΦΙΑΚΟ ΒΗΜΑ



### ΝΕΕΣ ΤΟΥΡΙΣΤΙΚΕΣ ΜΜΕ



### ΑΝΑΒΑΘΜΙΣΗ ΠΜΜΕ

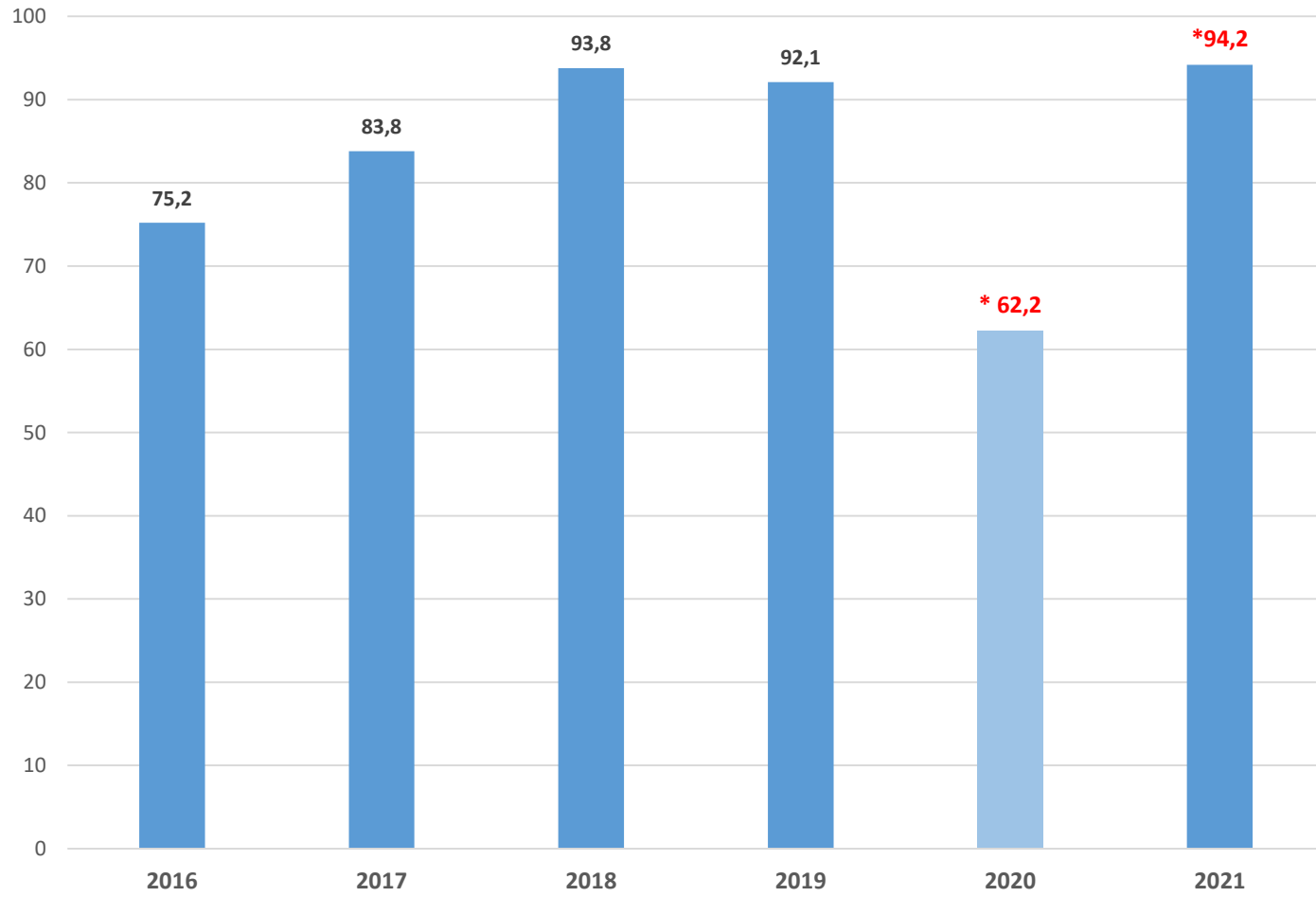


### ΚΕΦΑΛΑΙΟ ΚΙΝΗΣΗΣ COVID-19 ΚΕΝΤΡΙΚΗ ΜΑΚΕΔΟΝΙΑ



# ΕΘΝΙΚΑ ΚΑΙ ΕΥΡΩΠΑΪΚΑ ΠΡΟΓΡΑΜΜΑΤΑ

## ΠΟΣΟΣΤΑ ΕΠΙΤΥΧΙΑΣ ΑΝΑ ΕΤΟΣ

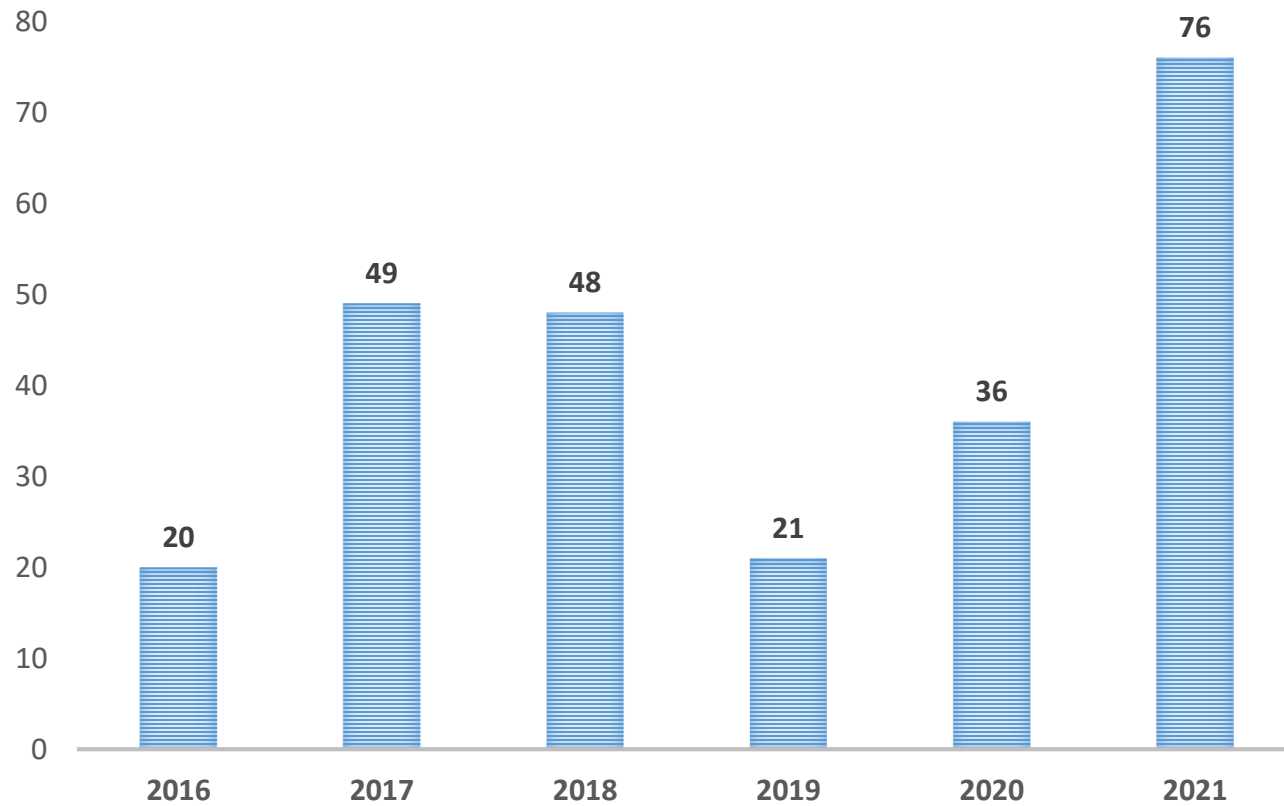


\* σε αναμονή αποτελεσμάτων εγκρίσεων



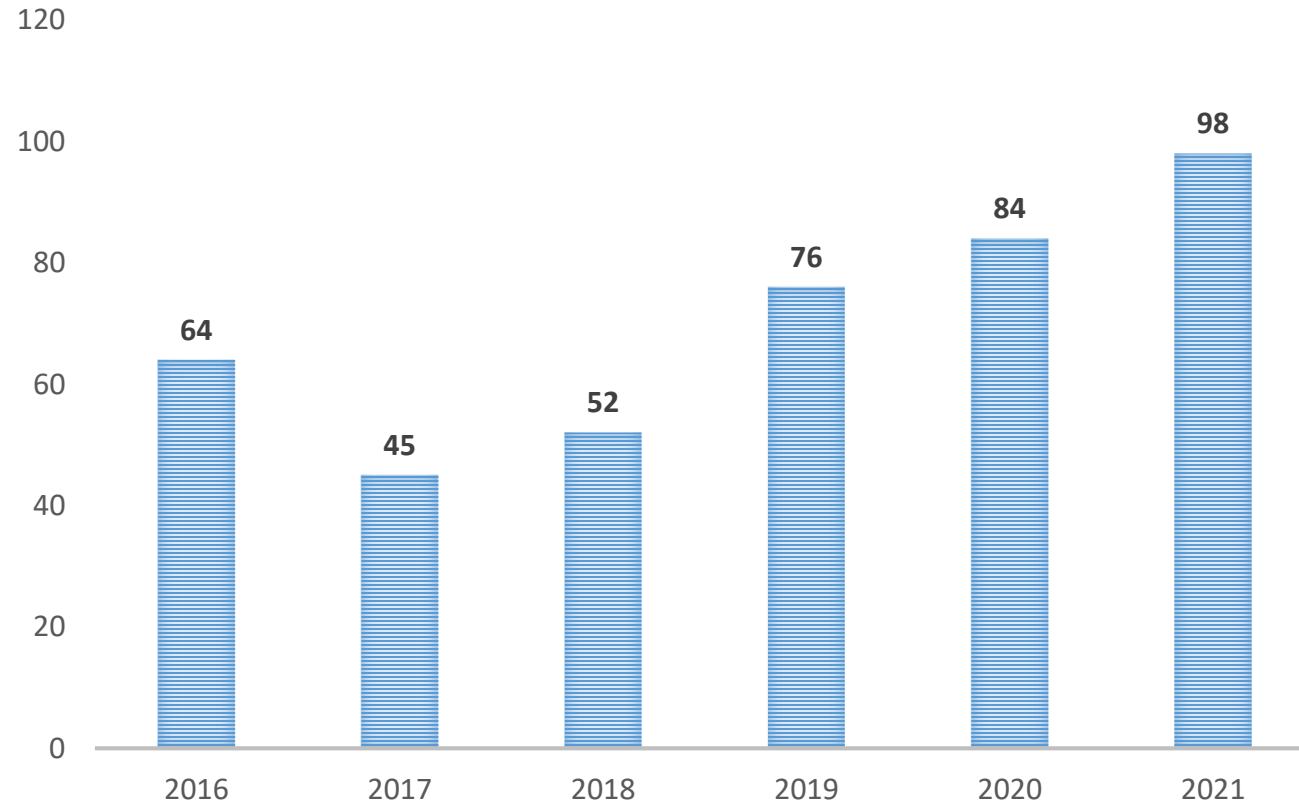
# ΣΥΣΤΗΜΑΤΑ ΔΙΑΧΕΙΡΙΣΗΣ

## ΝΕΑ ΣΥΣΤΗΜΑΤΑ ΑΝΑ ΕΤΟΣ



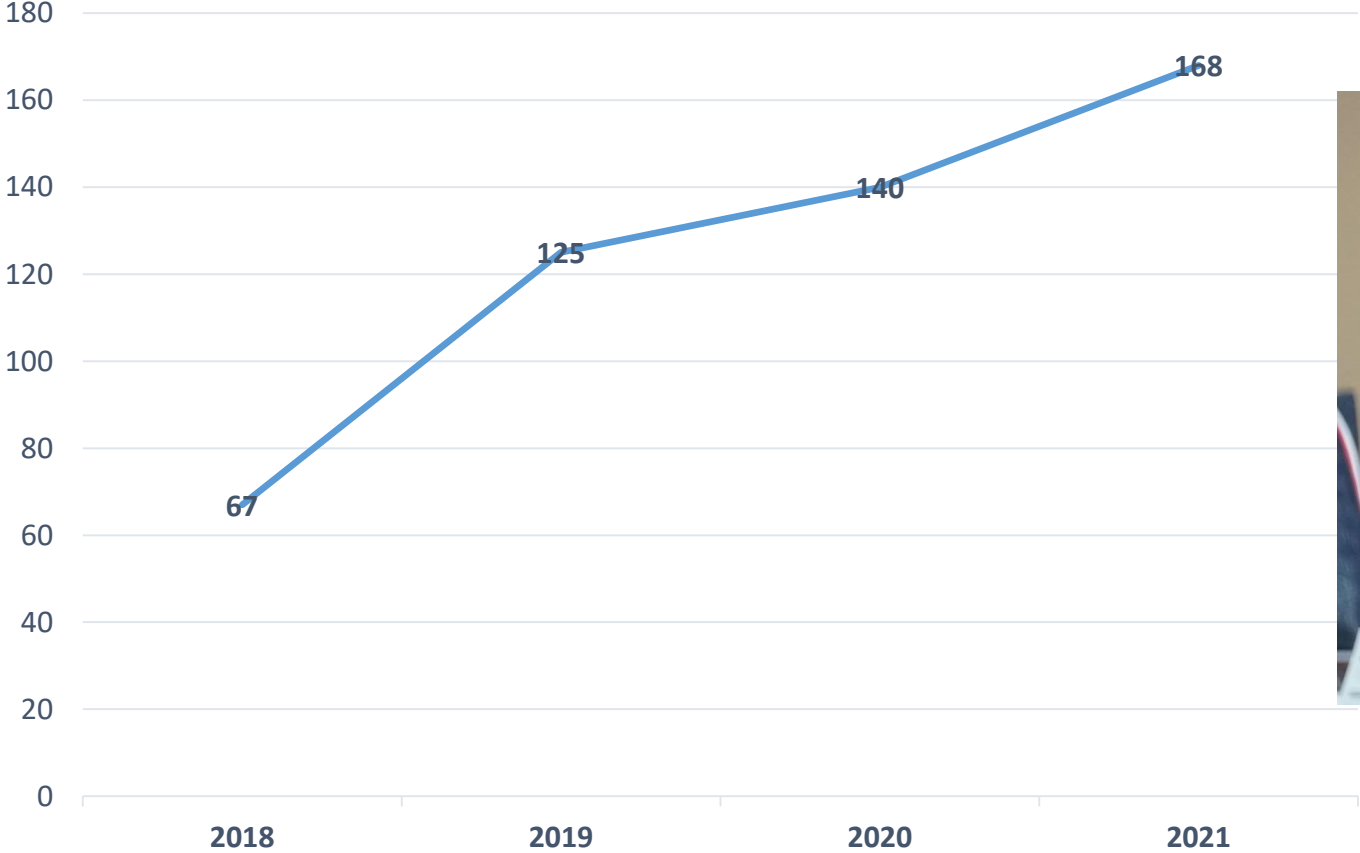
# ΣΥΣΤΗΜΑΤΑ ΔΙΑΧΕΙΡΙΣΗΣ

## ΠΑΡΑΚΟΛΟΥΘΗΣΕΙΣ ΣΥΣΤΗΜΑΤΩΝ ΑΝΑ ΕΤΟΣ



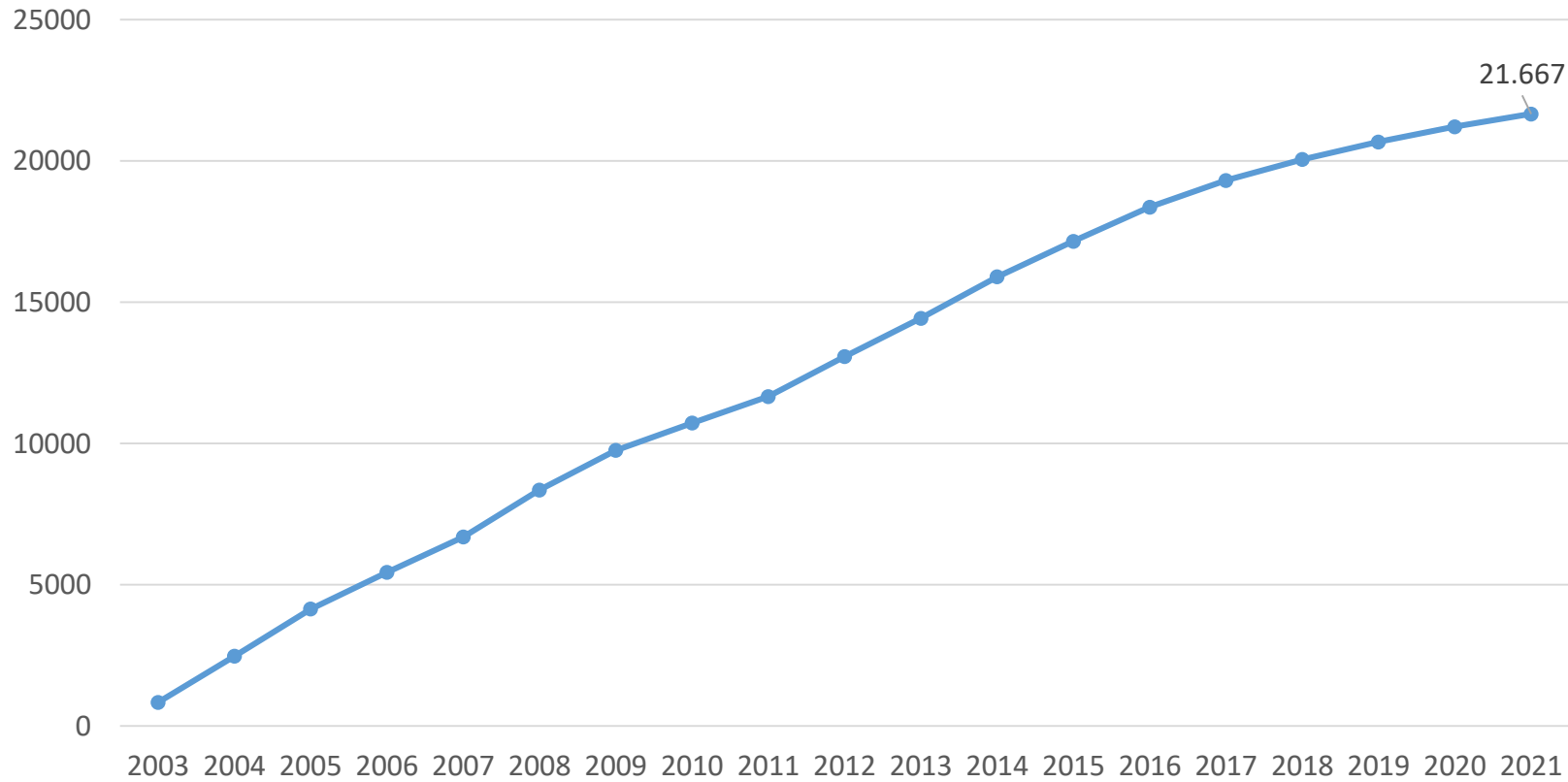
# GDPR - DPO

## ΥΛΟΠΟΙΗΜΕΝΑ ΕΡΓΑ



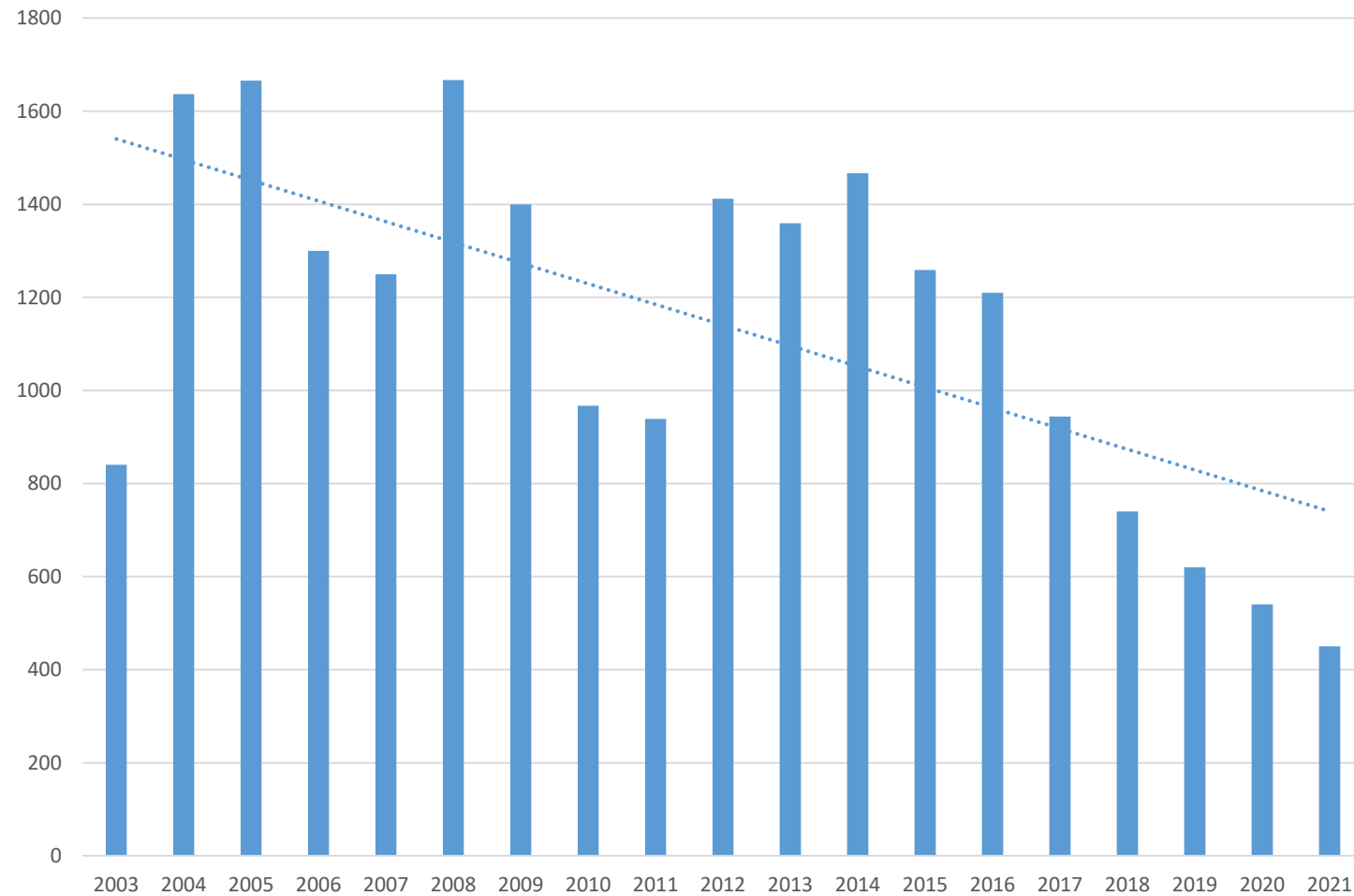
# ΕΚΠΑΙΔΕΥΣΗ ΠΡΟΣΩΠΙΚΟΥ

## ΑΘΡΟΙΣΤΙΚΕΣ ΩΡΕΣ ΕΚΠΑΙΔΕΥΣΗΣ



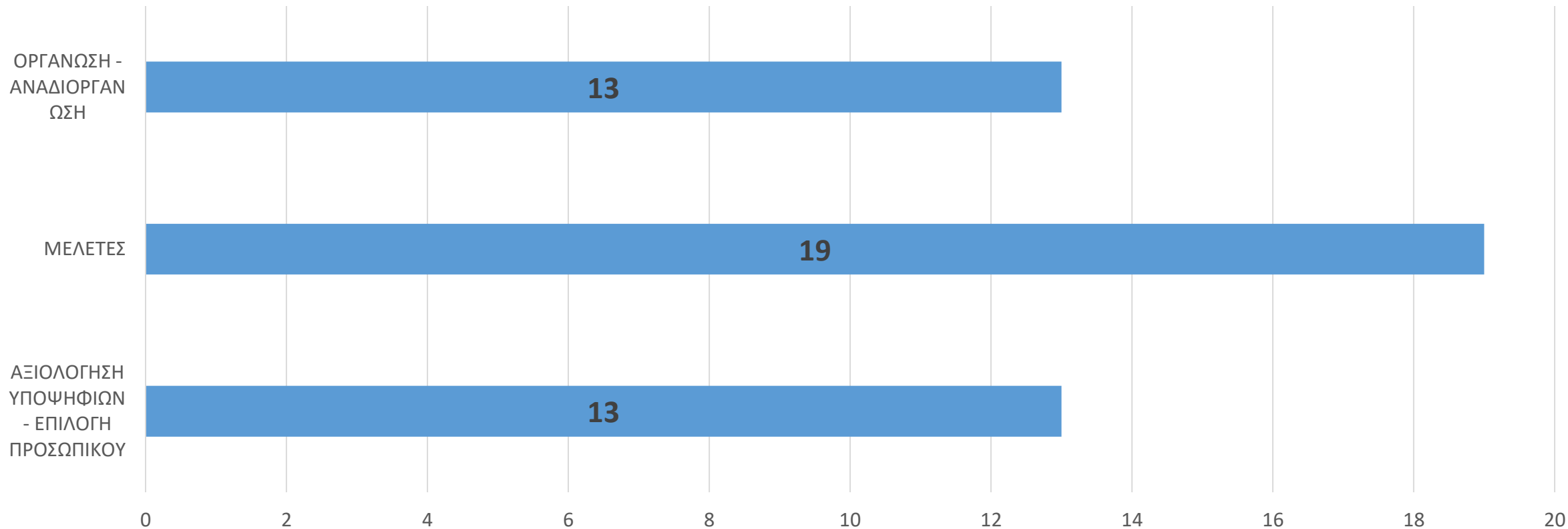
# ΕΚΠΑΙΔΕΥΣΗ ΠΡΟΣΩΠΙΚΟΥ

## ΣΥΝΟΛΙΚΕΣ ΩΡΕΣ ΕΚΠΑΙΔΕΥΣΗΣ ΑΝΑ ΕΤΟΣ

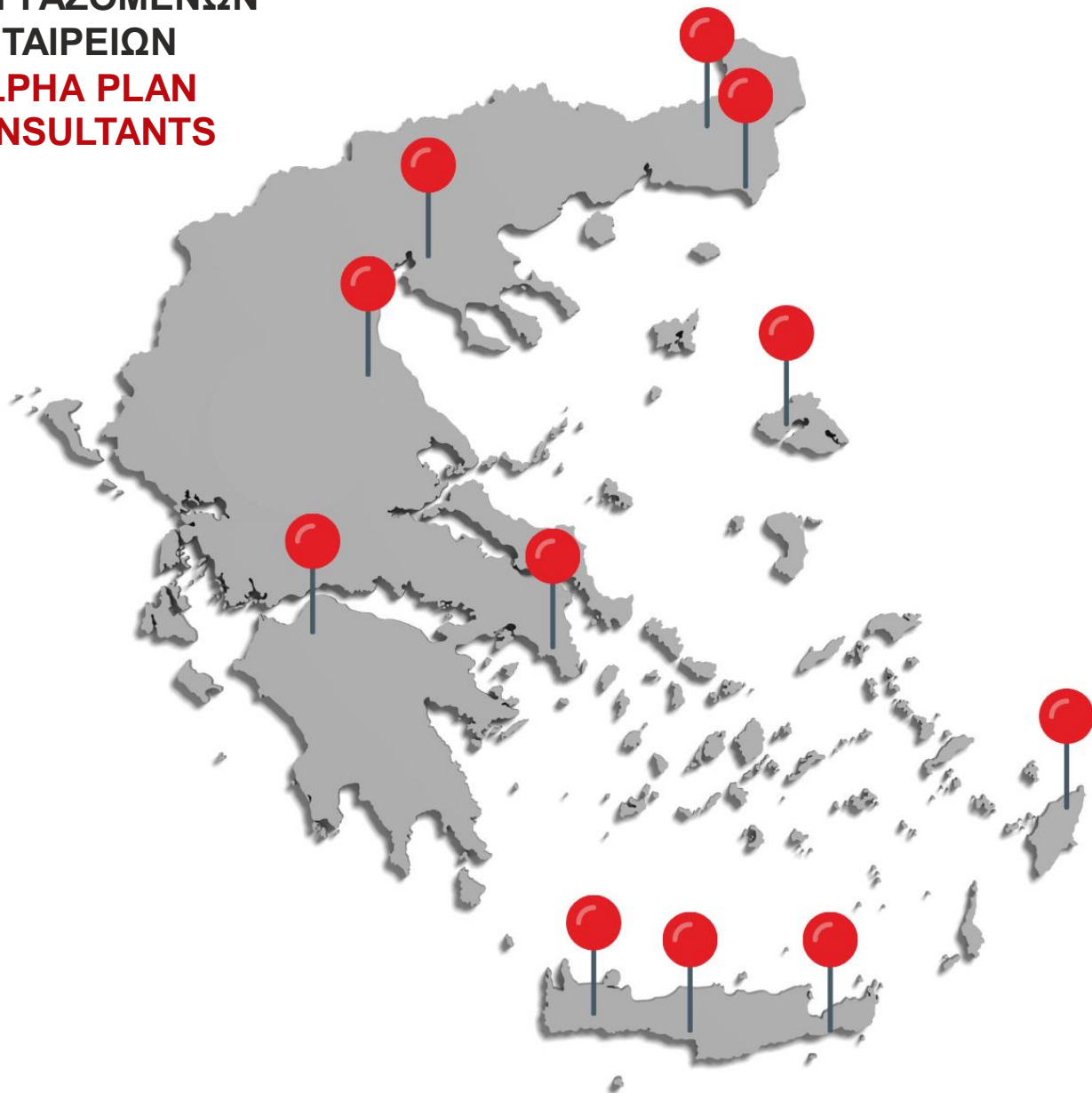


# ΛΟΙΠΕΣ ΥΠΗΡΕΣΙΕΣ

ΥΛΟΠΟΙΗΜΕΝΑ ΕΡΓΑ (Μ.Ο)



**ΔΙΚΤΥΟ  
ΣΥΝΕΡΓΑΖΟΜΕΝΩΝ  
ΕΤΑΙΡΕΙΩΝ  
ALPHA PLAN  
CONSULTANTS**



**ΣΥΝΕΡΓΑΖΟΜΕΝΕΣ ΕΤΑΙΡΕΙΕΣ  
ALPHA PLAN CONSULTANTS**

**ALPHA PLAN**  
consultants

**ALPHA**  
ΣΥΜΒΟΥΛΕΥΤΙΚΗ

**BUSINESS ADS**  
advertising

**D/PLAN**

